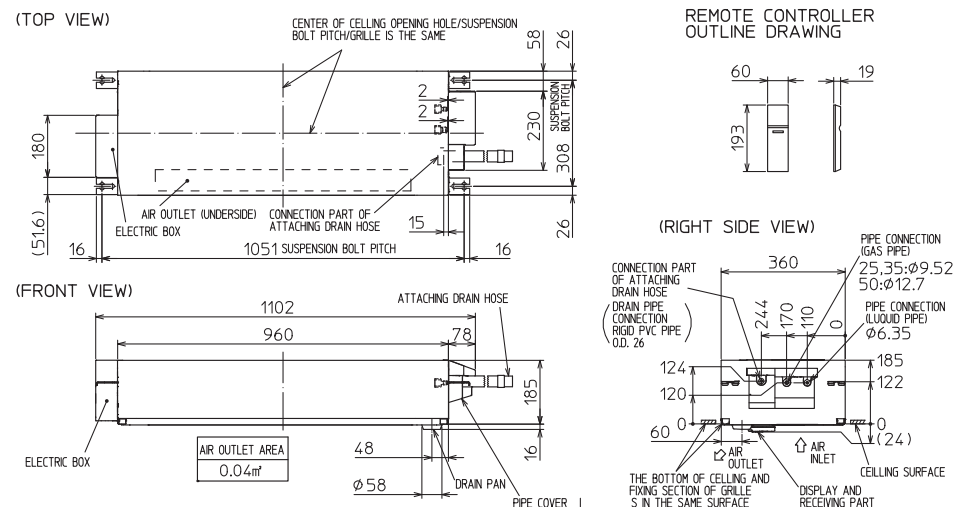


## Productfiche MLZ-KP25VF | MLP-444W



Binnenunit			MLZ-KP25VF MLP-444W	
Koeling	Nominale capaciteit	kW	2,5	
	Opgenomen vermogen	kW	0,040	
Verwarming	Nominale capaciteit	kW	3,2	
	Opgenomen vermogen	kW	0,040	
Specificaties	Afmetingen (B x D x H)	mm	1102 x 360 x 185	
	Gewicht	kg	15,5	
	Koeling	Geluidsvermogen	dB(A)	52
		Geluidsdruk	dB(A)	27-31-34-38
	Verwarming	Luchtvolume	m <sup>3</sup> /u	360-432-480-528
		Geluidsdruk	dB(A)	26-27-34-37
Luchtvolume	m <sup>3</sup> /u	360-420-492-552		
Beschikbare statische druk	Pa	0		
Specificaties rooster	Afmetingen (B x D x H)	mm	1200 x 424 x 20	
	Gewicht	kg	3,5	
Koeltechnische gegevens	Diameter gasleiding	"	3/8	
	Diameter vloeistofleiding	"	1/4	
Elektrische gegevens	Voedingsspanning	V;f;Hz	Via de buitenunit	
	Voedingskabel	mm <sup>2</sup>	-	
	Nominale stroom	A	0,40	
	Afzekering	A	-	
	Communicatiekabel	mm <sup>2</sup>	-	



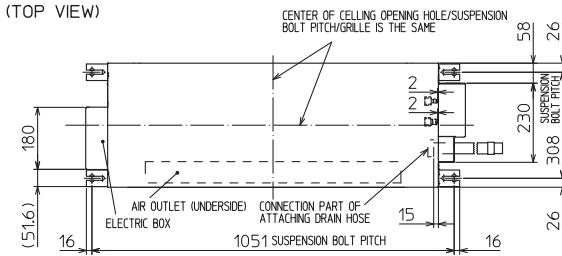
## Fiche produit

### MLZ-KP25VF | MLP-444W

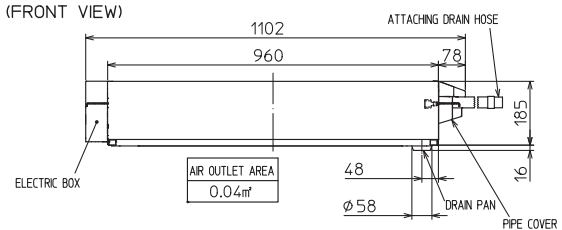
Unité intérieure			MLZ-KP25VF MLP-444W	
Froid	Capacité nominale	kW	2,5	
	Puissance absorbée	kW	0,040	
Chauffage	Capacité nominale	kW	3,2	
	Puissance absorbée	kW	0,040	
Spécifications	Dimensions (L x P x H)	mm	1102 x 360 x 185	
	Poids	kg	15,5	
	Froid	Puissance acoustique	dB(A)	52
		Pression acoustique	dB(A)	27-31-34-38
		Débit d'air	m <sup>3</sup> /h	360-432-480-528
	Chauffage	Pression acoustique	dB(A)	26-27-34-37
		Débit d'air	m <sup>3</sup> /h	360-420-492-552
	Pression statique disponible	Pa	0	
Spécifications grille	Dimensions (L x P x H)	mm	1200 x 424 x 20	
	Poids	kg	3,5	
Données frigorifiques	Diamètre conduite gaz	"	3/8	
	Diamètre conduite liquide	"	1/4	
Données électriques	Alimentation électrique	V;ph;Hz	Via l'unité extérieure	
	Câble d'alimentation	mm <sup>2</sup>	-	
	Intensité nominale	A	0,40	
	Taille de fusible recommandée	A	-	
	Câble de communication	mm <sup>2</sup>	-	



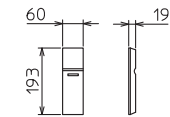
(TOP VIEW)



(FRONT VIEW)



REMOTE CONTROLLER  
OUTLINE DRAWING



(RIGHT SIDE VIEW)

